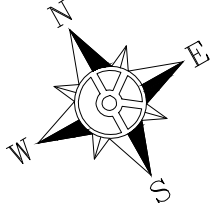
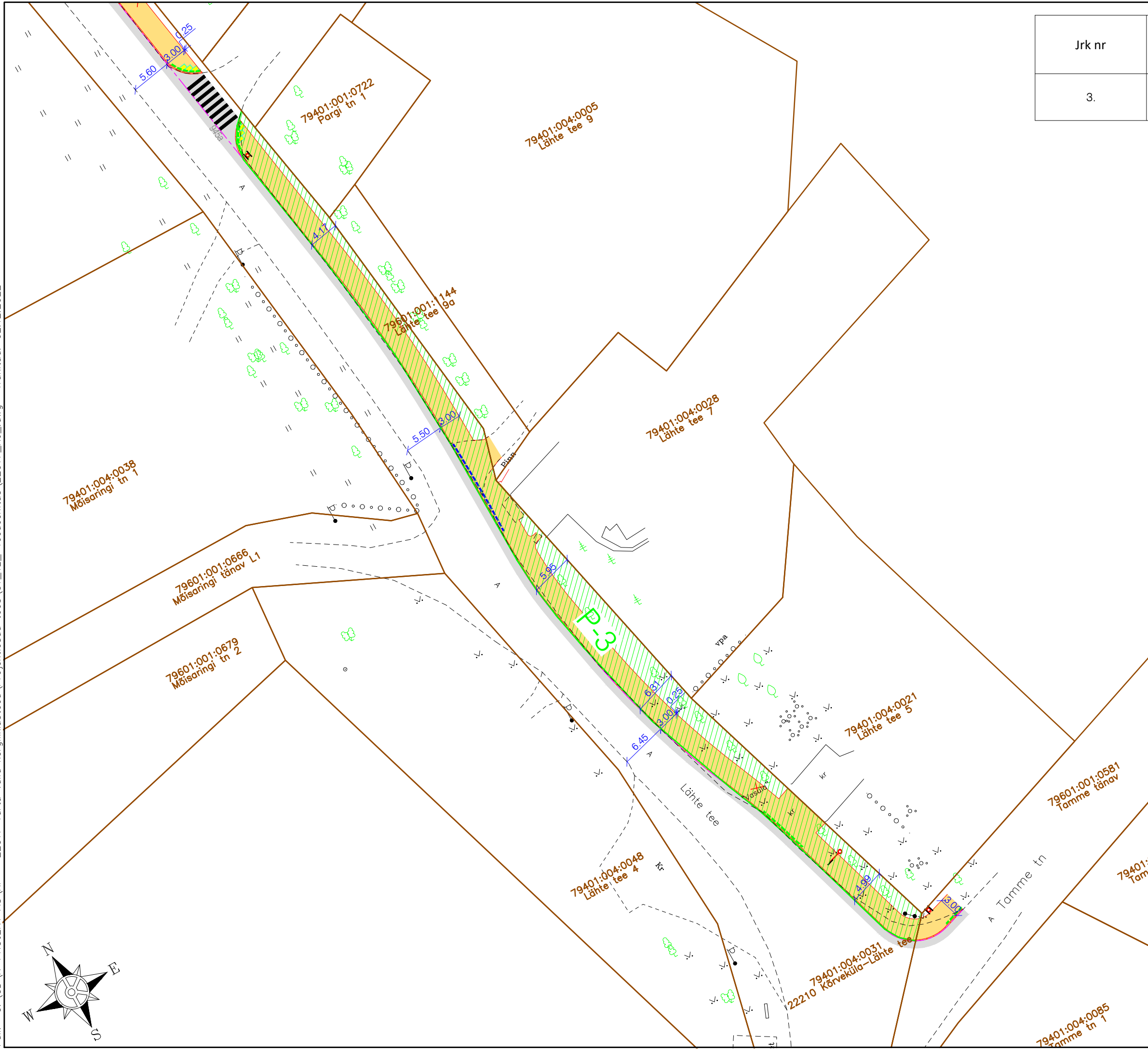


Trükkis: KPR-KRISTO-MART
 Faili: C:\OD\K-PROJEKT AS\KP - 22017 Tartu valla kergliiklusteede projektiosad töös\01_TL_Teedehitus\22017_KJ_dwg Trükitud: 02.12.2022



Jrk nr	IKÕ ala Pos nr (plaanil)	Kinnistu registriosa nr	Kinnistu pindala (m ²)	Katastriüksuse tunnus, nimi;	Asukoht riigitee (nr ja nimi) suhtes (lõigualgus ja lõpp km);	Isikliku kasutusõiguse ala suurus (m ²)
3.	P-3	5639750	19860	79401:004:0031; Kõrvküla-Lähte tee	22210 Kõrvküla-Lähte km 6,64-6.79	698

TINGMÄRGID

- Kinnistu piir
- Projekteeritud tee servajooned
- Projekteeritud tee äärejoon
- Projekteeritud sõidutee ab-katend Tüüp 1
- Projekteeritud jalg- ja jalgrattateede ab-katend
- Projekteeritud hoiatav taktiline kivisillutus (mummukivi, värvus helehall)
- Projekteeritud sõidutee äärekivi 150x290 (h=12 cm)
- Projekteeritud sõidutee äärekivi 150x290 (h=0 cm)
- Projekteeritud sõidutee äärekivi 150x290 (h=3 cm)
- Projekteeritud poolneelukaev
- Kasutamiseks andmise ala jalgratta- ja jalgteede rajamiseks koos positsiooni numbriga (x)

Muudatused:	Kuupäev	Muudatuste kirjeldus
Geoalus:	Koostaja: Rakendusgeodeesia ja Ehitusgeoloogia Inseneribüroo OÜ Kõrgussüsteem: EH2000	Töö nr: TT-6208T; TT-6209T Möödistatud: 03.2022 Koordinaatsüsteem: L-EST 97

		K-Projekt Aktsiaselts Ahtri tn 6a, Tallinn, Eesti tel +372 626 4100 kprojekt@kprojekt.ee reg kood 12203754		Projekti nimi: Tartu valla kergliiklusteede projekteerimine, osa I ja III	
Projekti juht	K. Koplus	Objekti asukoht:			
Koostaja	S. Grossthal	Tartu vald, Vasula alevik mnt nr 22210 Kõrvküla - Lähte tee km 6,64-6,98			
Kontrollis	K. Koplus	Joonise nimi: Isikliku kasutusõiguse seadmise plaan			
Faili nimi:	Koostatud:	Töö nr:	Stadium:	Dokumendi tähis:	Möötkava:
22017_KJ_dwg	02.12.2022	22017C	Põhiprojekt	IKÕ-7	1:500